



**SUPERMERCADOS**



**A NOSSA MARCA!**

*um viva para sempre!*

**M.CUNHA**



# SUPERMERCADOS



[megapublicidade.com](http://megapublicidade.com)

Todo o copyright ou outros direitos de propriedade intelectual presentes em texto, imagens, design gráfico, fotografias e outros conteúdos deste manual de identidade visual são propriedade de Fernandes , Varejão e Matos,Lda. Proibida a reprodução parcial ou total por qualquer meio.

## í n d i c e

o logotipo	pag 03
reclamo luminoso	pag 04
montras	pag 05
mershandising	pag 15
leader price	pag 28



laranja

preto

## Reclamo luminoso

### Opção 1

caixa de luz com iluminação interna e frente em lona com impressão digital





### Montras

#### portas(s)

logo viva  
material: impressão digital em  
vinil fosco  
50 x 50 cm (máx.)

#### vidros frente

palavra BEM-VINDO  
frase: horário



## Montras

### vidros laterais

composição com fundo laranja com circunferência ao meio representada por fotografia dos temas (fruta/charcutaria/legumes)



## Montras

### vidros laterais

composição com fundo laranja com circunferência ao meio representada por fotografia dos temas (fruta/ leader price)







## Montras

### vidros laterais

composição com fundo laranja  
com circunferência ao meio  
representada por fotografia dos  
temas (fruta/ leader price)



**Montra** FRUTA



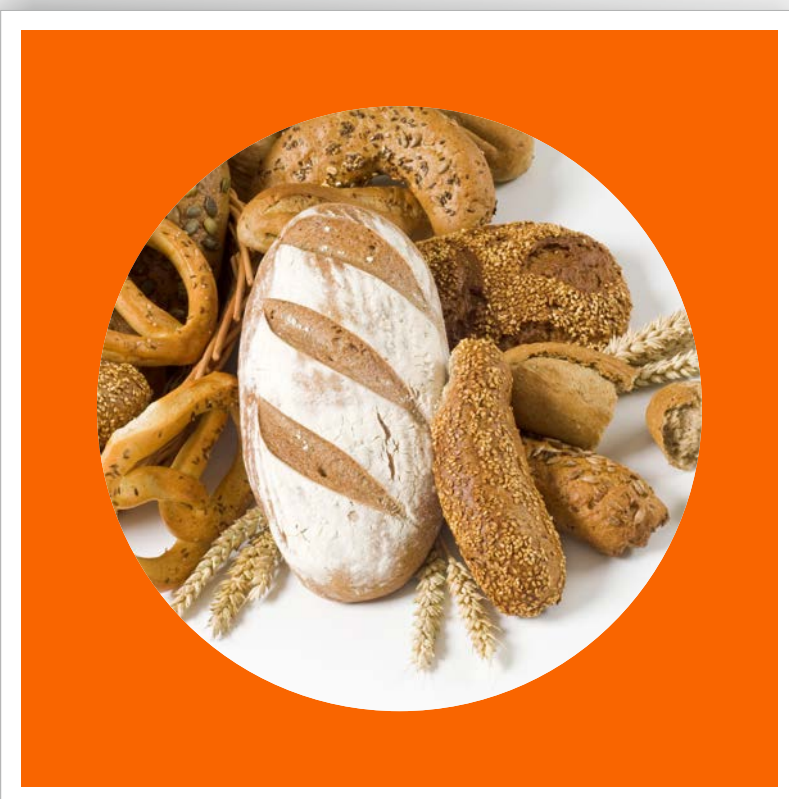
**Montra** LEGUMES



**Montra** CHARCUTARIA



**Montra** TALHO



**Montra** PADARIA



**Montra** GARRAFEIRA



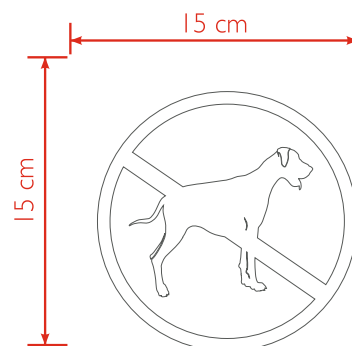
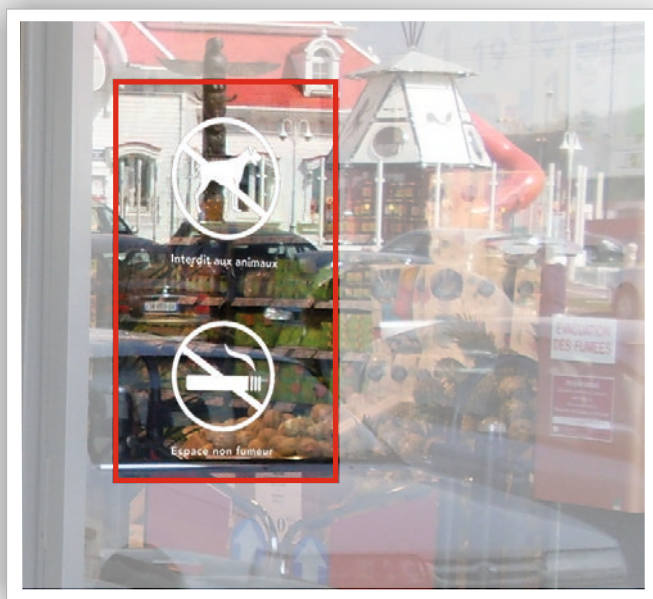
## Montras

### vidros laterais

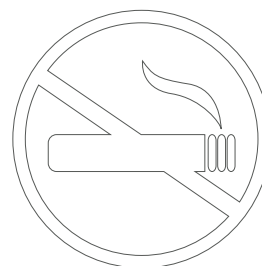
composição com fundo laranja (pantone 165)  
com circunferência ao meio representada por  
fotografia dos temas  
(fruta/charcutaria/legumes)  
material: vinil impressão digital laminado

Em situações de montras que o aderente não  
queira visualização para o interior, os vidros  
deverão ser forrados a vinil cinza  
escuro/preto opaco.





Interdito a animais



Proibido fumar

### Sinalética Proibição

**Símbolos a colocar em zona de entrada**  
**material:** vinil branco opaco

» imagem institucional  
merchandising



frente



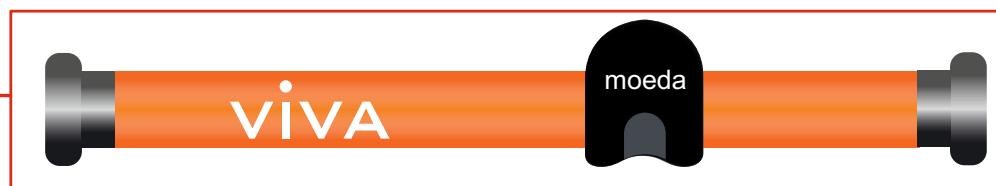
costas

frente



costas





### Carro de compras

A pega do carro de compras pode ser decorada a vinil cor laranja com lettering viva a branco.



### Fardamento

O fardamento deve ser constituído por:

avental cor castanha  
polo manga curta/ comprida cor laranja







### Fardamento

O fardamento deve ser constituído por:

avental cor laranja  
polo manga curta/ comprida cor castanha





### Fardamento

O fardamento deve ser constituído por:

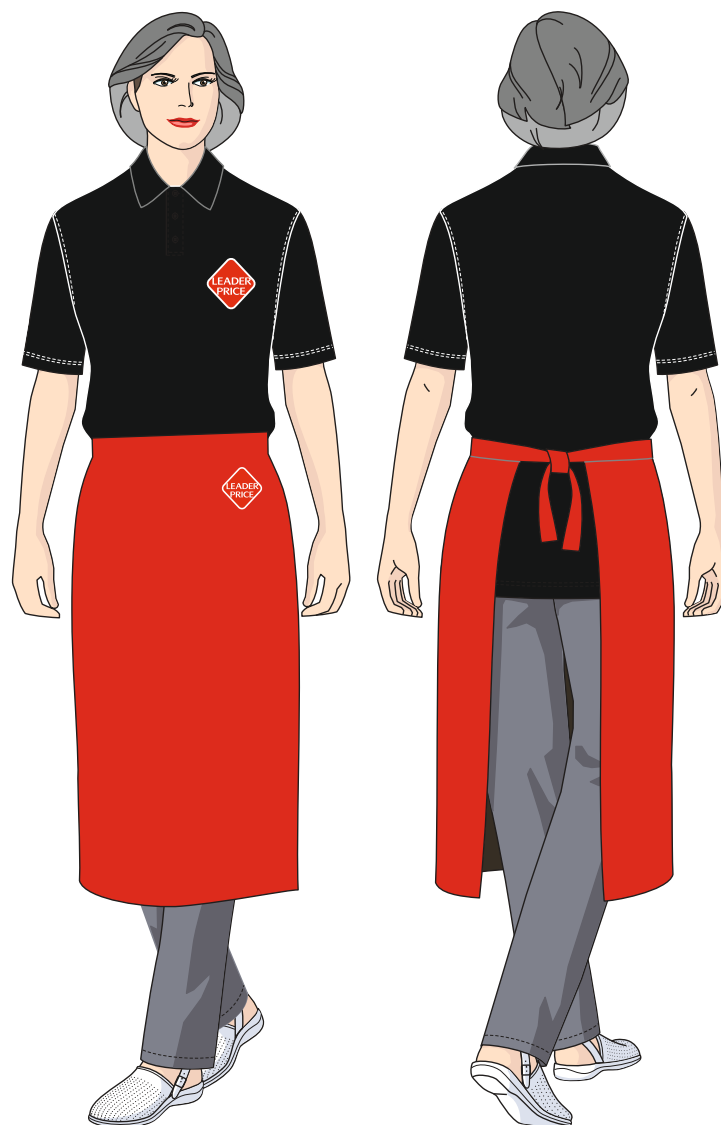
avental cor laranja  
polo manga curta/ comprida cor castanha





» fardamento  
leader price

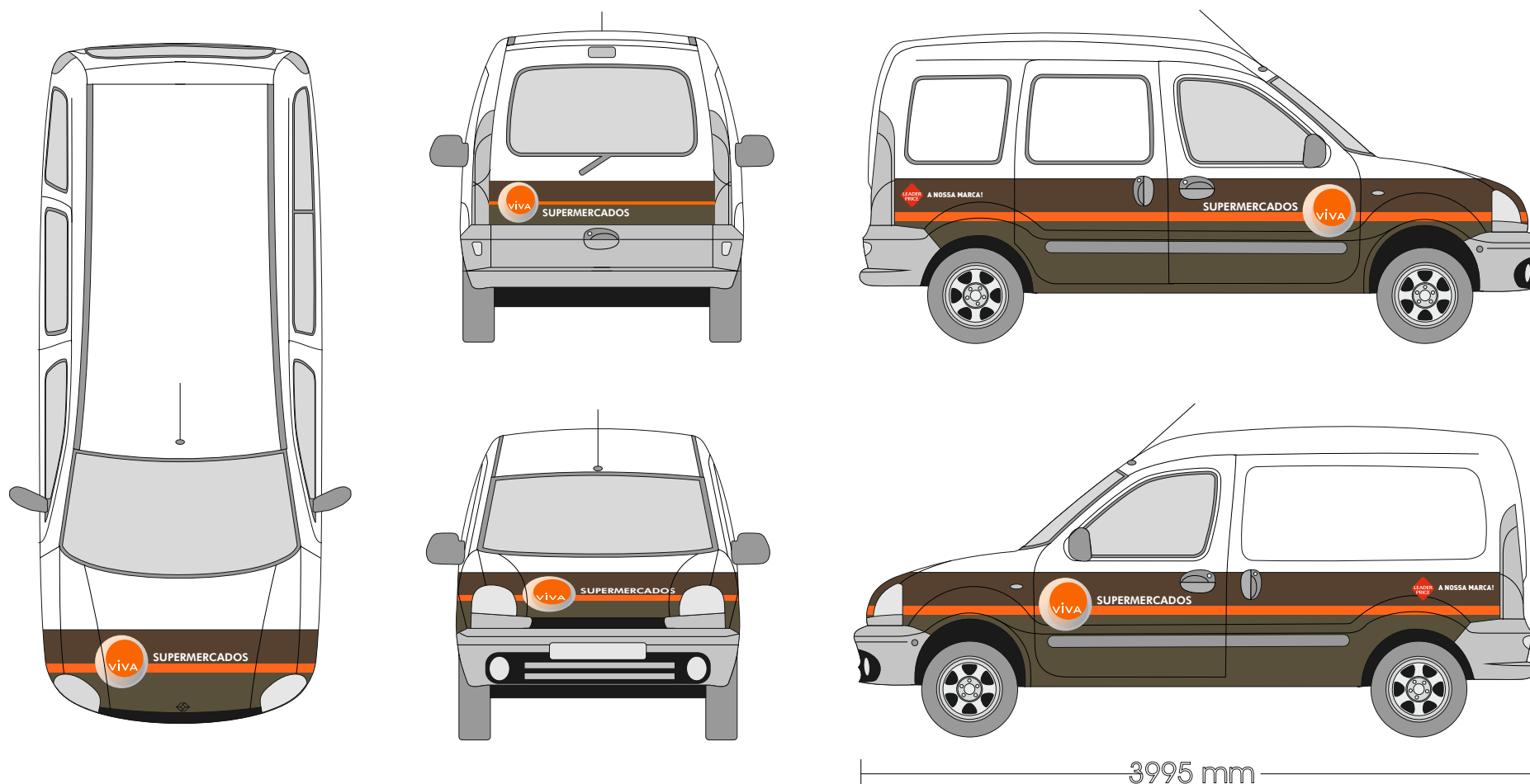


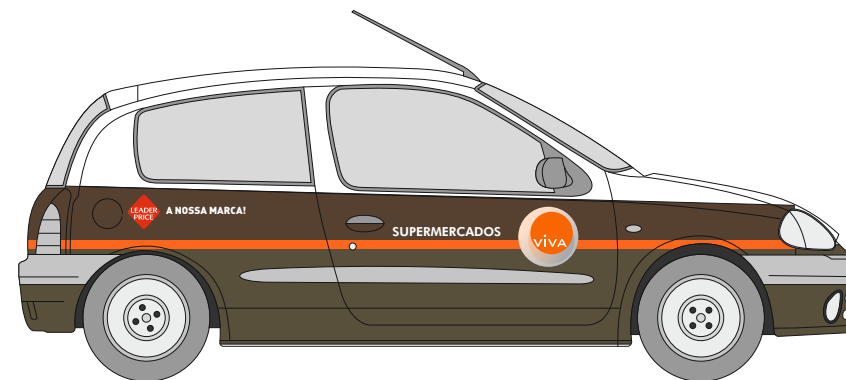
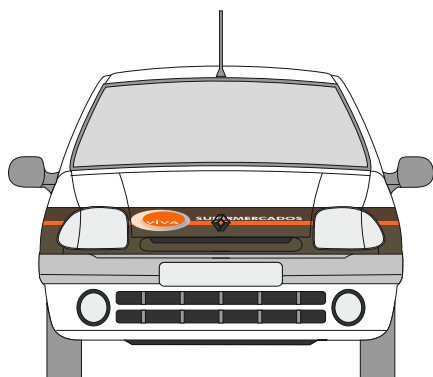
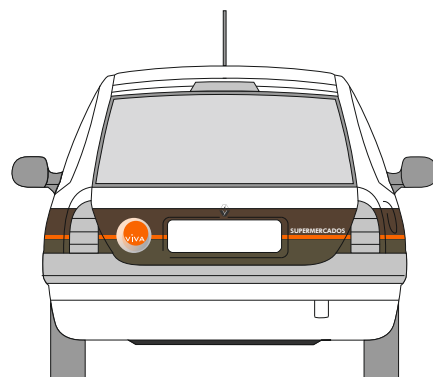
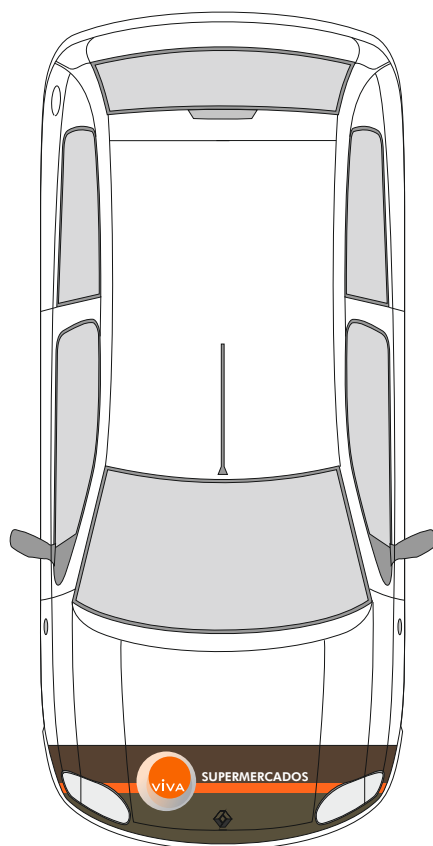












3773 mm





» leader price  
a nossa marca

## **Leader Price** para o seu quotidiano.

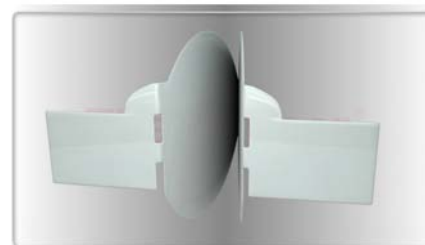
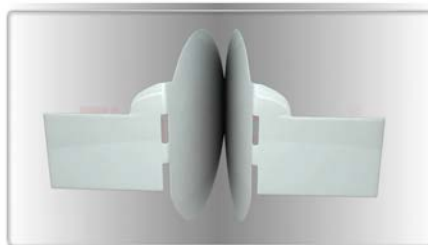
**Poupando sem sacrificar a qualidade? É possível com Leader Price!**

Todos os dias, a Leader Price está empenhada em oferecer aos seus clientes produtos de qualidade, selecionados com um cuidado especial.

O sortido de produtos Leader Price é regularmente desenvolvido e adaptado às suas expectativas.



**A NOSSA MARCA!**



### STOPPER criando novos impulsos de compra

Perante um consumidor cada vez mais sofisticado e uma rivalidade de marca cada vez mais intensa, a comunicação promocional no linear de venda converte-se num dos recursos mais efectivos para a decisão de compra de um consumidor no ponto de venda.

O Stopper apresenta-se como um engenhoso e inovador suporte promocional que, numa peça só, junta as funções de tira de linear, pinça e stopper.

Função: maximizar a estética promocional de um produto no linear e potenciar as intenções de compra do consumidor.



Stopper

dimensões: 14x12  
cm



### Suporte para cartazes de montra

Este suporte garante uma excelente aderência em vidro, acrílico, azulejo, ou metal.

A comodidade deste suporte está na fixação fácil através de ventosas e na possibilidade de mudar informação.

Oferece múltiplas combinações: pode colocar nas bolsas cartazes A3 ou A4 (3 A3 ou 6 A4) na vertical ou horizontal e também dos 2 lados, com visibilidade para o exterior e interior da loja.



### Sinalética zona de charcutaria

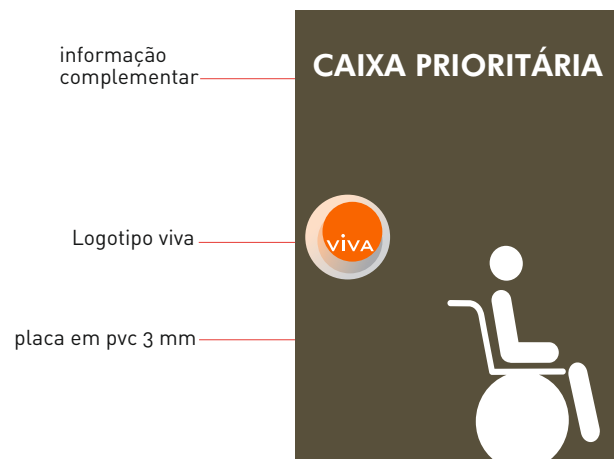
Esta sinalética pretende promover os produtos de charcutaria

A colocação deve ser no balcão da mesma ou inserida numa montra de queijos para destacar os produtos viva.



### Quadro informativo





### Cartazes informativos

**dimensão:** A4 ou A3





#### LATERAL DE TOPO PERSONALIZADO

Os laterais de topo podem ser cortantes personalizados e colocam-se na estante das extremidades dos corredores, onde normalmente se encontram promoções. Impressos a uma face, muito apelativo, embelezam os topos pois rematam um espaço aberto que não beneficia a exposição dos produtos e capta a atenção do consumidor para os produtos.



## fita leader price para prateleiras

material: papel

## faixa de revestimento de pallet leader price



**suportes telescópicos**

**material:** cada suporte é composto por um tubo telescópico, uma base metálica e um T cinzento ou transparente com caixilho branco.

Ideal para colocação em paletes,

**dimensão:** A5 A4 A3

**pendurante leader price**

**material:** logotipo leader price pendurante com gravação frente e costas



**Reclamo luminoso | Pendurante leader price****Opção 1**

Reclamo luminoso em bandeirola, dupla face com suportes para fixação em parede

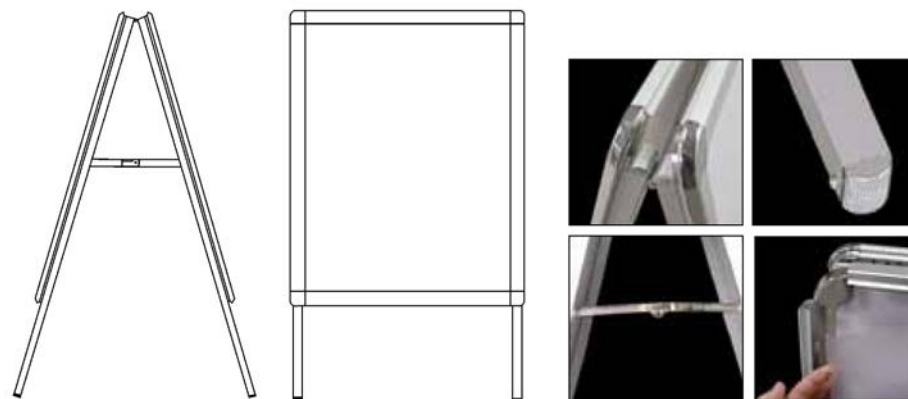
**Opção 1**

Suporte bandeirola em acrílico com decoração dupla face com suporte para fixação em parede





cavalete



## » sinalética estantaria

## sinalética



# TALHO



# TALHO

## sinalética



# FRUTA



# FRUTA

**sinalética**



# CHARCUTARIA



# CHARCUTARIA

## sinalética



# PADARIA



# PADARIA



## sinalética



# LEGUMES



# LEGUMES

## sinalética



# GARRAFEIRA



# GARRAFEIRA



**Bandeiras**

## » campanha da abertura















» pack promocional  
leader price

